

Grand Paris Express - Prolongement de la ligne de métro 11 de Mairie des Lilas à Rosny-Bois-Perrier - Lot GC01 Station "Serge Gainsbourg"

Prestations OSC

Etude d'exécution des ouvrages béton armé et parois moulées

Maîtrise d'Ouvrage

RATP

Entreprise(s)

ALLIANCE (groupement NGE/DEMATHIEU & BARD)

Présentation du projet

Station de métro "Serge Gainsbourg" :

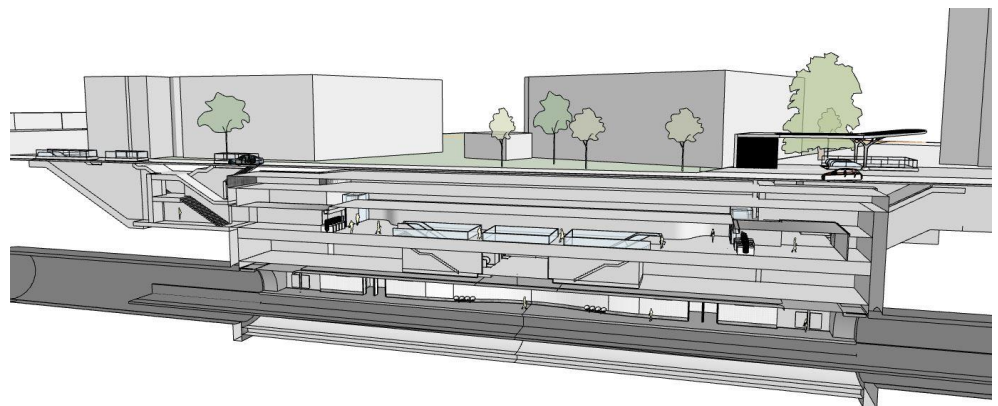
- station située en zone dense en termes de bâti (R+17 au Sud, R+3 à 3 m des PM),
- réalisation de la station dans une enceinte en parois moulées d'épaisseur 1.50 m,
- dalles en béton armé d'épaisseur pouvant aller jusqu'à 2 m sur 80 ml,
- radier contre-voûté pour reprise des gonflements des sols,
- accès principal dans une enceinte en pieux jointifs, 4 lits de butonnages provisoires, phasage complexe,
- accès secondaire dans une enceinte en puit blindé.

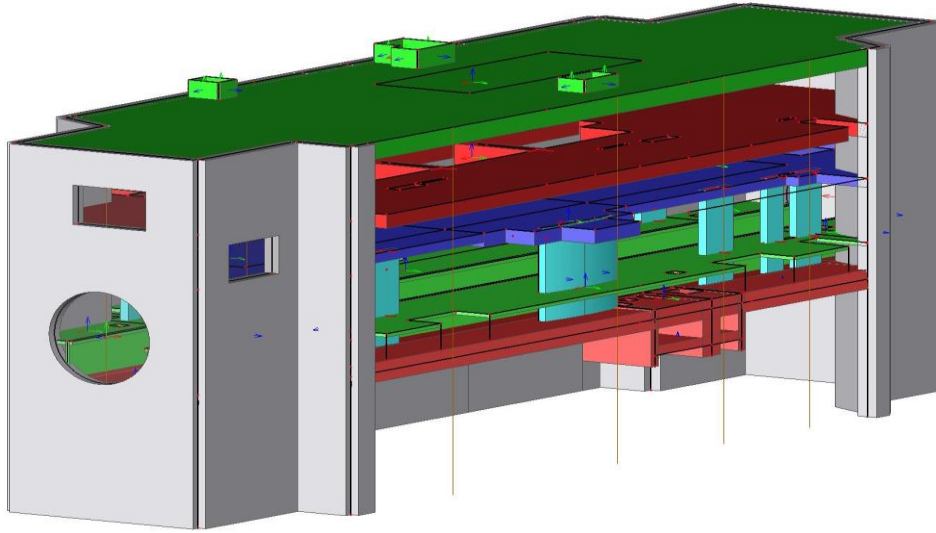
Particularités

Etudes menées selon les standards européens ;
Phasages complexes ;
Réalisation en taupe ;
Problèmes d'encombres ;
Contraintes géotechniques.

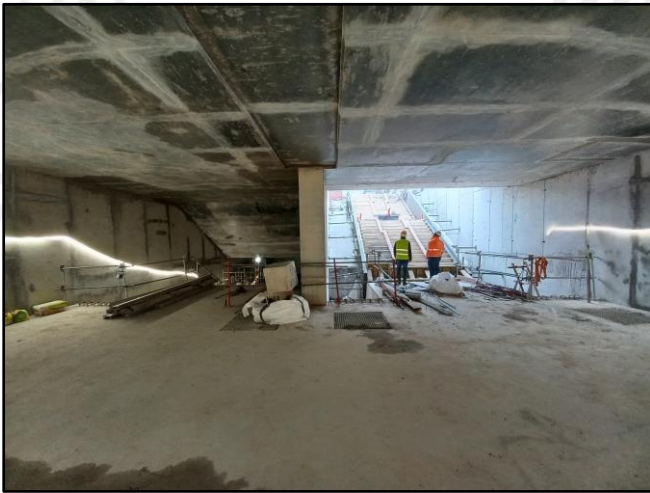
Principe du projet

Extrait des vues architecturales, représentant les avoisinants, la station et les ouvrages souterrains.





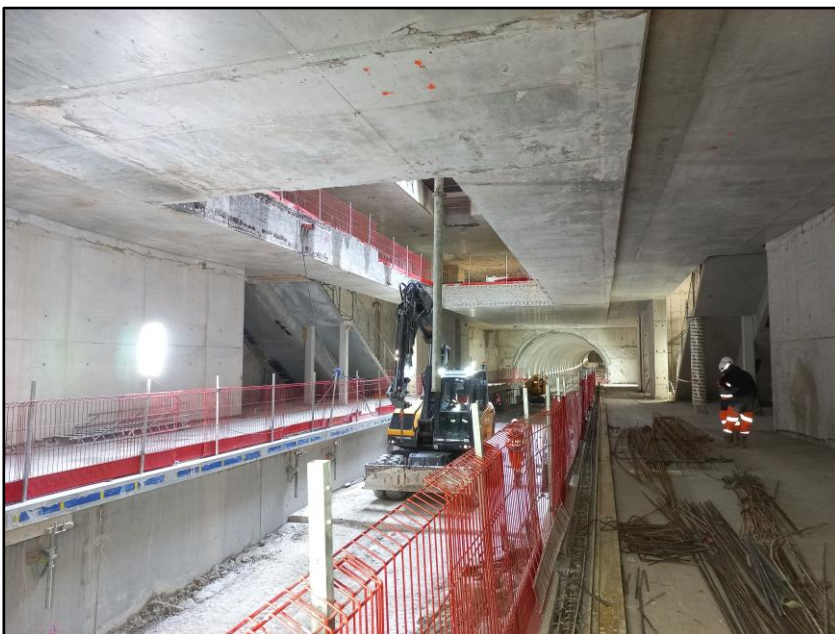
Modélisation numérique de la gare



Accès principal de la gare



Gare



Quai et voie RATP