

Grand Paris Express - Prolongement de la ligne de métro 11 de Mairie des Lilas à Rosny-Bois-Perrier - Lot GC01 Station "Montreuil - Hôpital"

Prestations OSC

Etude d'exécution des ouvrages béton armé et parois moulées.

Maîtrise d'Ouvrage

RATP

Entreprise(s)

ALLIANCE (groupement NGE/DEMATHIEU & BARD)

Présentation du projet

Station de métro "Montreuil - Hôpital" :

- station située en zone dense en termes de bâti (à proximité d'un hôpital),
- réalisation de la station dans une enceinte en parois moulées d'épaisseur 1.20 m,
- dalles en béton armé, d'épaisseur pouvant aller jusqu'à 2 m sur 80 ml,
- radier contre-voûté pour reprise des gonflements des sols,
- accès principal dans une enceinte en pieux jointifs, 4 lits de butonnages provisoires, phasage complexe,
- accès secondaire dans une enceinte mixte en puit blindé et pieux jointifs.

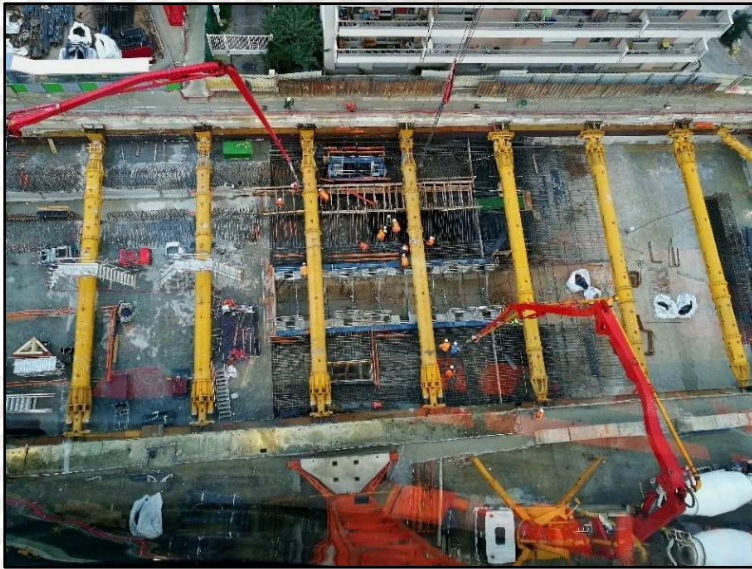
Particularités

Etudes menées selon les standards européens ;
Phasages complexes ;
Réalisation en taupe ;
Problèmes d'encombrements ;
Contraintes géotechniques.

Principe du projet

Extrait des vues architecturales, représentant les avoisinants, la station et les ouvrages souterrains.

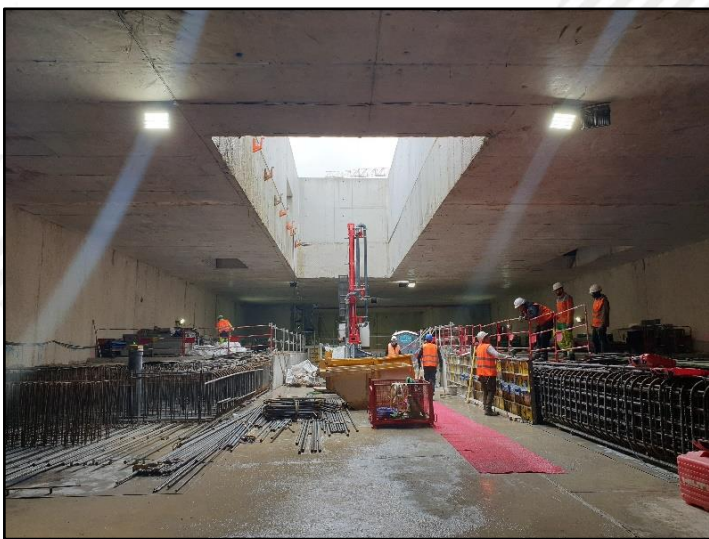




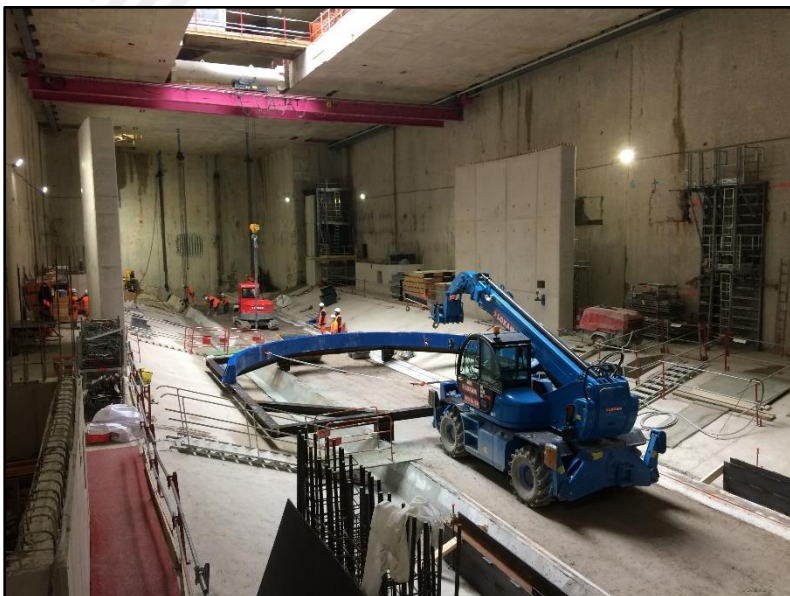
Butonnage et excavation de l'emprise de la gare



Suite de l'excavation après le coulage des parois et bétonnage de la première dalle



Dalle intérieure et trémie d'accès chantier



Radier de la gare



Tunnel du réseau RATP arrivant dans la gare